



Gundelfingen - Benzhausen - Hochdorf

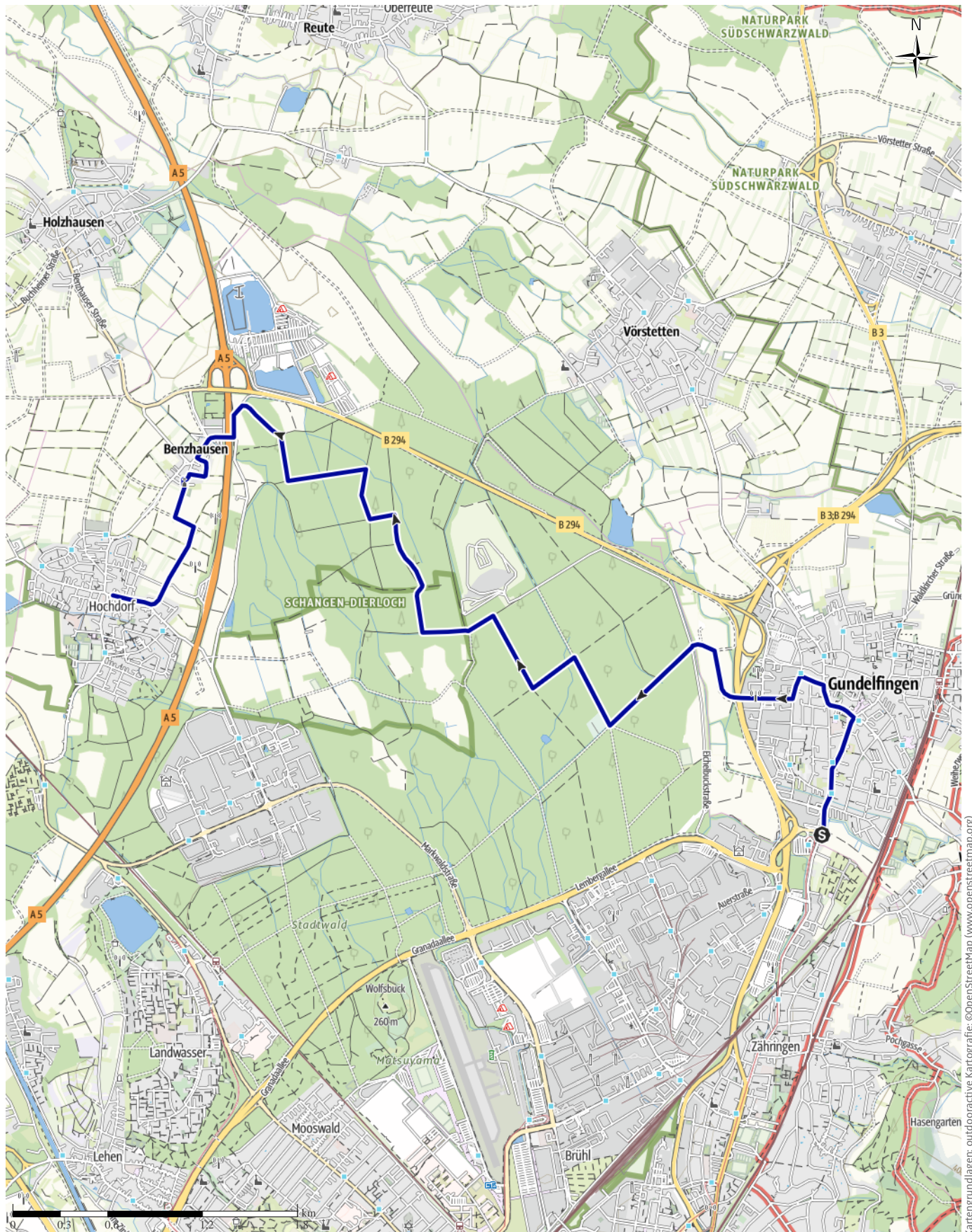
↔ 9,5 km

⌚ 2:16 h

▲ 41 m

▼ 64 m

Schwierigkeit mittel



Kartengrundlagen: outdooractive Kartografie; ©OpenStreetMap (www.openstreetmap.org)

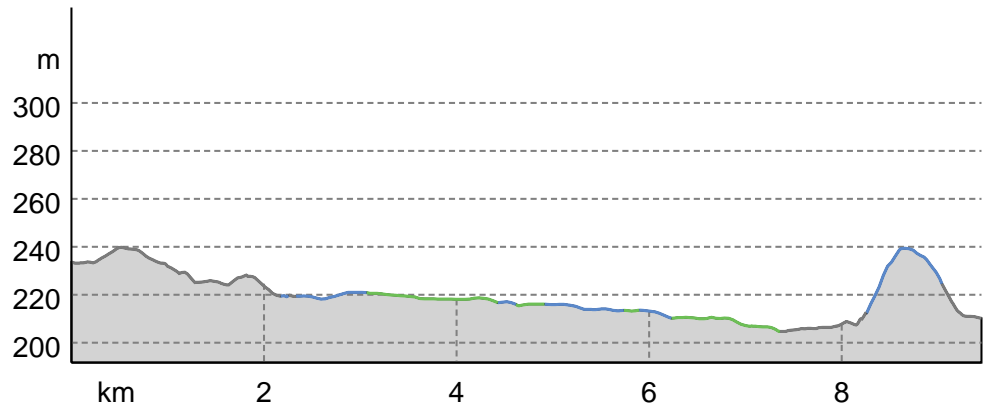


Gundelfingen - Benzhausen - Hochdorf

Wegearten

Asphalt	3,6 km
Schotterweg	2,9 km
Naturweg	2,9 km

Höhenprofil



Tourdaten

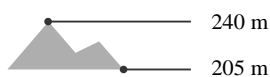
Wanderung

Strecke	↔	9,5 km
Dauer	🕒	2:16 h
Aufstieg	⬆️	41 m
Abstieg	⬇️	64 m

Fitness

Technik

Höhenlage



Manfred Metzger

Aktualisierung: 22.12.2024

Gundelfingen Ortsmitte - An der Forsthütte -
Benzhausen Willibald 8,2 km - Hochdorf.

Tour zum Mitnehmen für iPhone und Android



QR-Code scannen und diese Tour offline speichern, mit Freunden teilen und mehr.

Webseite

<https://www.schwarzwaldverein-tourenportal.de/s/IXKadx>